

REPUBLIQUE DU CONGO
MINISTRE DE LA SANTE ET DE LA POPULATION

DIRECTION DES TECHNOLOGIES DE LA SANTE

ASSOCIATION CONGOLAISE DES TECHNICIENS D'IMAGERIE MEDICALE ET DE RADIOTHERAPIE

CONGRES NATIONAL DE RADIOLOGIE

THÈME : DÉFIS DE LA PRATIQUE DE L'IMAGERIE MÉDICALE AU CONGO

“ETAT DES LIEUX ET PERSPECTIVES “

MAI,2024



***BILAN DES PRATIQUES
D'HSG A LA CLINIQUE
ELIKIA ENTRE 2021 ET 2023.***

KIHOULOU Venceslas

Licencié en Imagerie médicale et radiographie diagnostique.

PLAN DE PRESENTATION

- ❑ INTRODUCTION
- ❑ MATERIELS ET METHODE
- ❑ RESULTATS
- ❑ CONCLUSION



INTRODUCTION

- ❑ Examen crucial dans le domaine de la gynécologie,
- ❑ l'hystérosalpingographie est l'une des techniques d'imagerie médicale permettant d'évaluer la santé productrice des femmes,
- ❑ Elle peut contribuer au diagnostic des problèmes pouvant affecter la fertilité des femmes du monde en général et celle du Congo en particulier .
- ❑ Mener une étude technique et une évaluation statistique dans une structure sanitaire de la place a constitué notre préoccupation.



- ❑ Entre 2021 et 2023, le service d'imagerie médicale de la clinique ELIKIA a comptabilisé **554 HSG** , des patientes venant pour **90%** avec motif, « **désir de conception** »,

Dans la suite , nous présenterons plus de détails à ce titre.



2. MATERIELS ET METHODE

- ❑ La réalisation de l'hystérosalpingographie (HSG), requière un choix rigoureux du matériel utilisé et une méthodologie adaptée aux conditions et confort de la patiente .



MATERIELS 2/7

- ❑ A la clinique ELIKIA ,le matériel ayant permis la réalisation d'HSG présentées dans cette étude se compose comme suit :

- ❑ Appareil de radiographie , marque STEPHANIX ,**N32 HF** avec pupitre de commande, table coulissante et poire d'exposition.(voir Iconographies).



MATERIELS 2/8

- ❑ Chariot mobile,
- ❑ Produits de contraste iodé (PCI dosés à 300 mg /20 ml),
- ❑ Seringues (10 CC),
- ❑ Cathéter avec cupule (Ventouse de Bommelaer),
- ❑ Hystéromètre métallique,
- ❑ Spéculum métallique ou en plastique (usage unique).



MATERIEL 2/9

- ❑ Pincettes porte objet (stérilisées),
- ❑ Te dorée ,
- ❑ Aspirateur marque GIMAC à 2 flacons de volume d'air 2000ml,
- ❑ Boîte d'HSG (stérilisée),
- ❑ Compresses et gants stériles,
- ❑ Blouses propres pour les patientes (à usage unique).



MATERIELS 2/10

- ❑ Système de numérisation indirecte composé de :
- ❑ CR 35 X de AGFA
- ❑ Unité ID (Tablet ID)
- ❑ Moniteur Marque BARCO 21”
- ❑ Reprographe marque FUJIFILM, modèle DRY PIX EDGE.
- ❑ Négatoscope 43 “



ICONOGRAPHIES



**Figure 1.11 : Appareil de radiographie conventionnelle avec table coulissante.
Source : Clinique ELIKIA**





Fig. 1.12 : Pupitre de commande; : "Spéculum avec hystéromètre ; : Pince et seringues; : Cathéter à cupule.

Source : Clinique ELIKIA





**Fig. 1.14, : Numériseur, Moniteur et Tablet ID, Aspirateur , Cupule à HSG .
SOURCE : Clinique ELIKIA .**





**Fig. 1.15 , Reprographe ; Négatoscope.
Source : Clinique ELIKIA**



METHODE

- ❑ PRÉSENTATION DE LA TECHNIQUE D'HSG.
- ❑ ETUDE QUANTITATIVE.



PRESENTATION DE LA TECHNIQUE

Nous utilisons une technique uniforme présentée comme suite:

- ❑ Préparation physique et psychologique de la patiente;
- ❑ Remise d'une "à l'aise" propre à la patiente ;
- ❑ CSP ;
- ❑ Positionnement sur la table de radiographie en DD (position gynécologique) ,
suivi d'une désinfection du périnée et pose du speculum;



- ❑ Désinfection du col utérin,
- ❑ Pose du cathéter (**cupule**) de pneumatisation, préalablement fixé à un aspirateur .



- ❑ Injection d'un PCI, 0,5ml pour l'étude de la muqueuse utérine (couche mince);
- ❑ 2 à 4 ml pour le remplissage complet ;
- ❑ Injection de 5 à 6 ml pour le remplissage utero-tubaire;
- ❑ Un cliché de profil sans traction du col, pour étudier la position de l'utérus et un cliché d'évacuation précoce ou tardif clôture notre examen qui dure entre 15 à 20 minutes.



- ❑ Quelques consignes à respecter pour la patiente avant de quitter le service.
- ❑ Remise des résultats le même jour , dument lus et signés par le médecin radiologue.
- ❑ Enregistrement de la patiente sur **la fiche mensuelle d'hystéroggraphie (HSG).**



ETUDE QUANTITATIVE

- ❑ La collecte et le traitement des données quantitatives ce sont effectués grâce à des fiches d'enregistrement des patientes "**Fiche mensuelle de programme d'HSG**" prenant en compte :
 - **DDR**
 - **Age**
 - **Date d'entretien**
 - **Date d'examen**



- ❑ D'autres paramètres tels-que Le motif de demande d'HSG, la pathologie prédominante sur les protocoles établis par le médecin radiologue de la clinique sur un échantillon collecté entre **2021 et 2023**.



RESULTATS

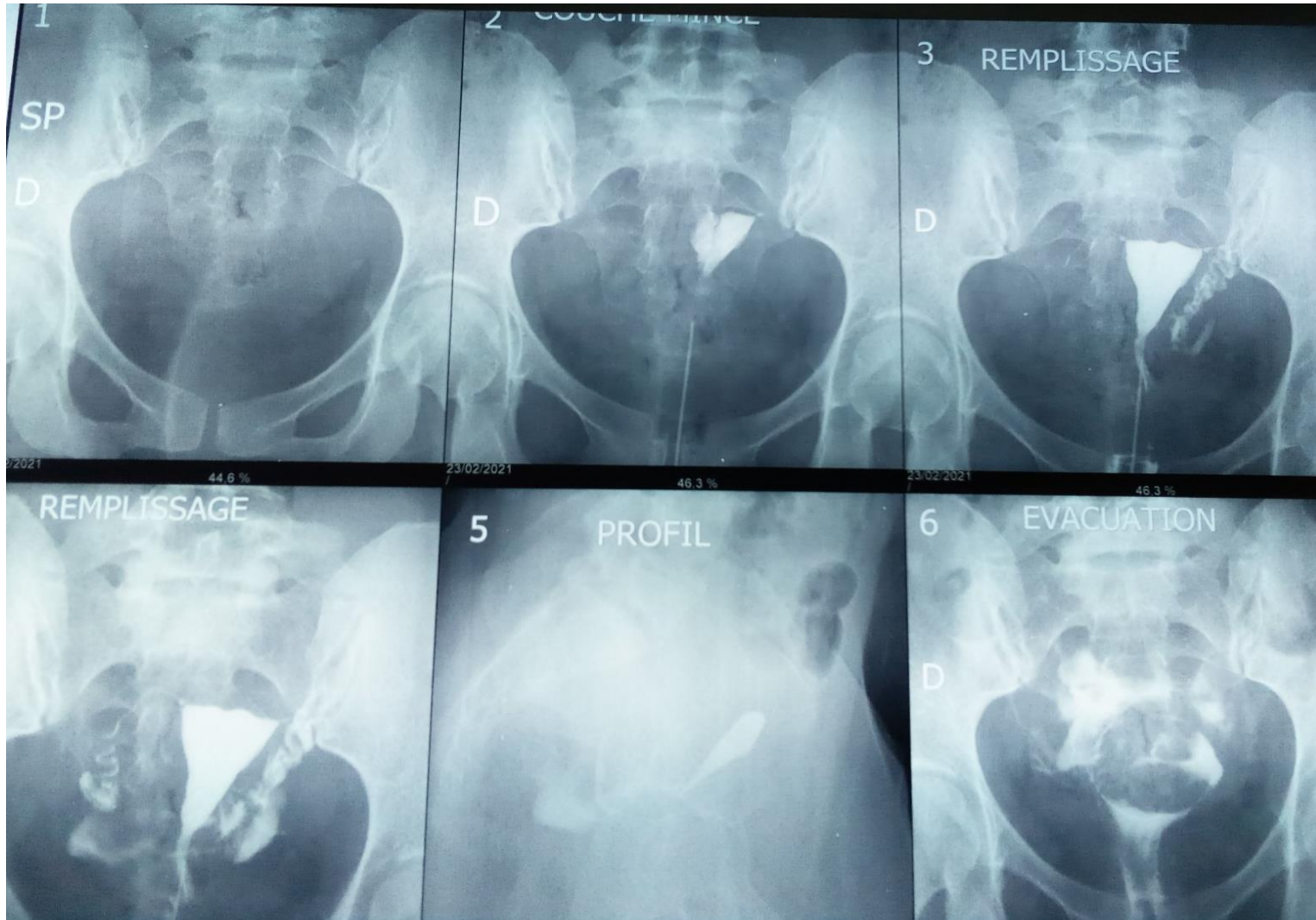


Figure 1.23 : Cliché d'HSG
Source : Clinique ELIKIA



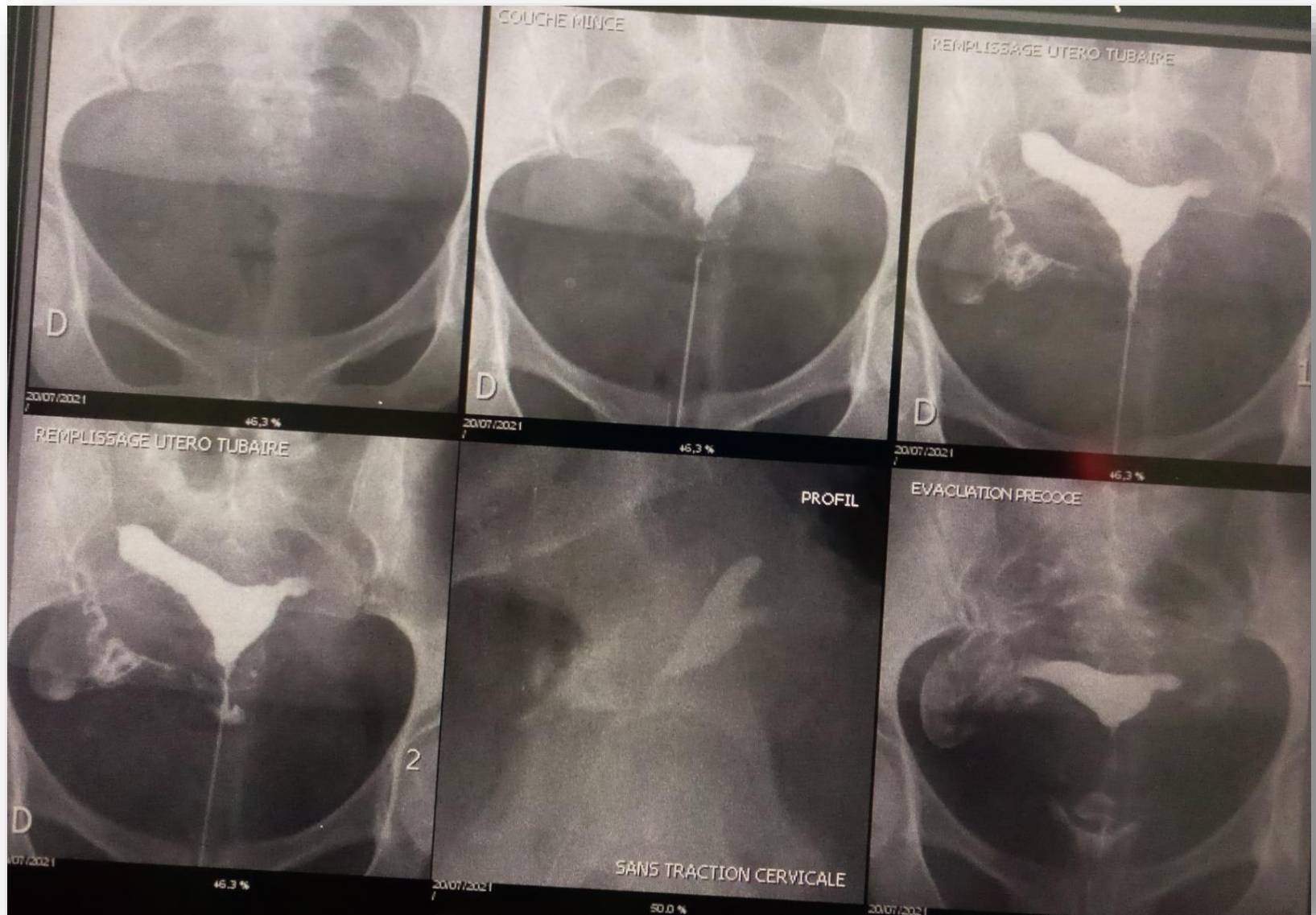


Figure 1.24 cliché d'HSG
Source : Clinique ELIKIA



EXAMEN	REUSSIT	ECHEC	QUALITE TECHNIQUE
HSG (554)	528	26	OPTIMALE

- Nombre d'examens réussis : 528
- Nombre d'examens ratés: 26
- Appréciation de la qualité technique : Optimale

Tableau 1.25 : Evaluation de la technique d'HSG à la clinique ELIKIA.



Présentation de l'effectif de la demande d'HSG en fonction des intervalles d'Age.

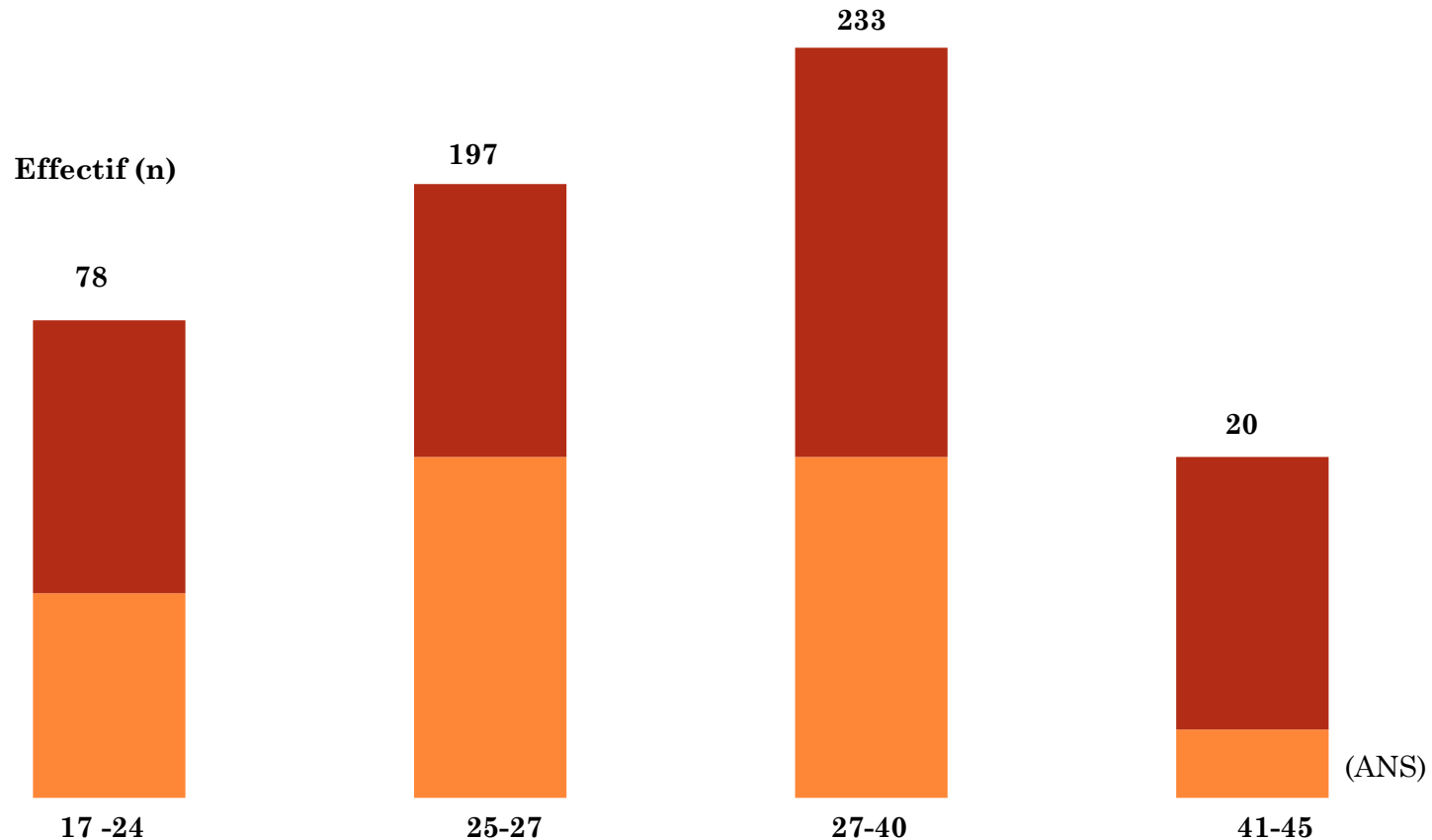


Figure 2.26 : Evaluation de la demande d'HSG en fonction des âges

PATHOLOGIE PREDOMINANTE

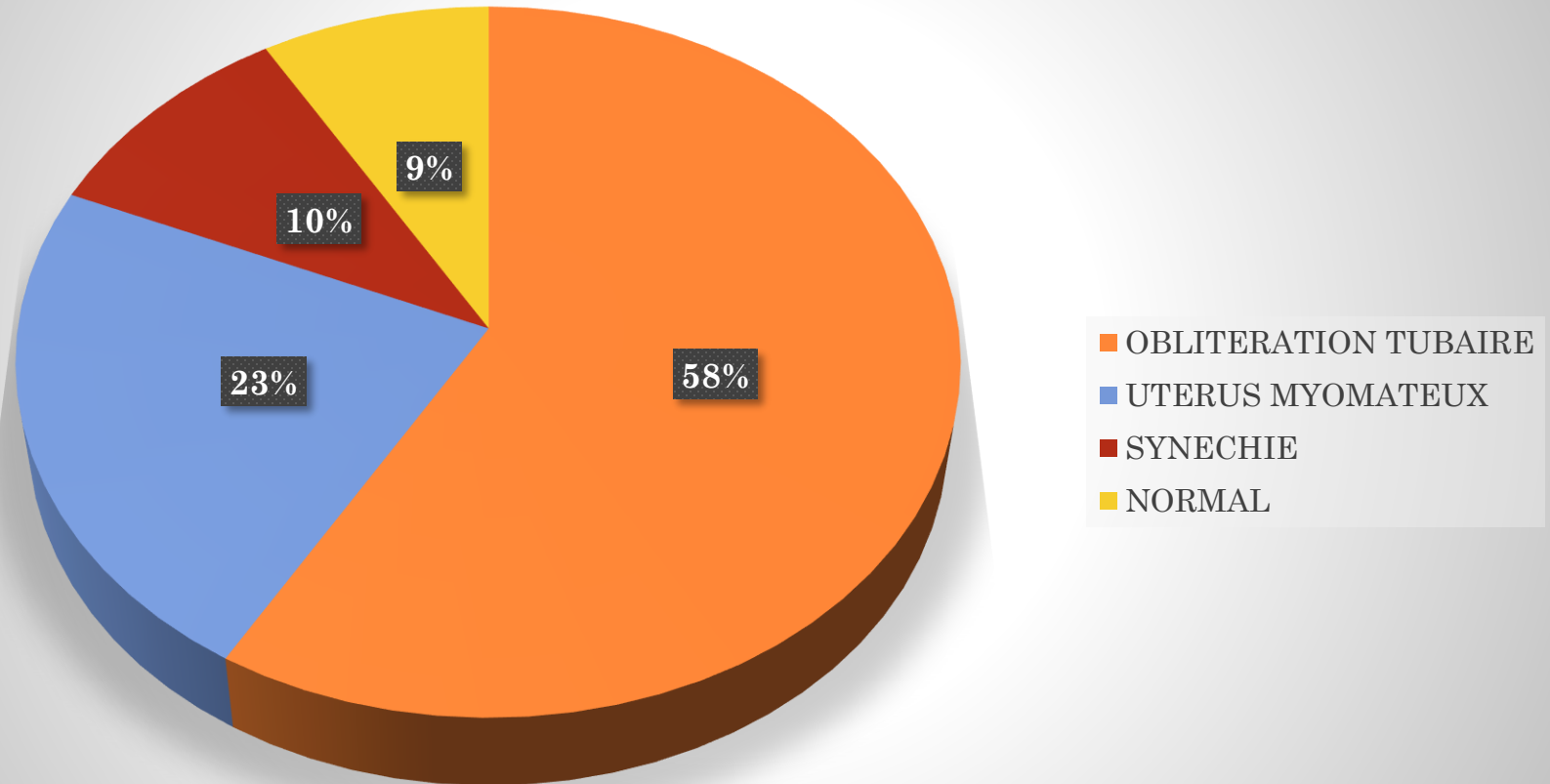


Fig. 2.27 : Pathologies rencontrées lors des HSG a la clinique ELIKIA .

CONCLUSION

- ❑ **554 Patientes** reçues pour les HSG à la clinique **ELIKIA** de 2021 à 2023 , **528** ont pu recevoir leurs résultats.
- ❑ Nous avons constatés que l'intervalle d'Age où la demande a été plus forte est de **27-40 ans** ,
- ❑ La pathologie la plus dominante des HSG comptabilisées dans notre étude est **l'obstruction tubaire**.
- ❑ En définitive, bien que certains échecs ont été enregistrés, la pratique d'hystérosalpingographie au sein de la clinique Elikia présente un bilan positif et contribue aux diagnostics des problèmes d'infertilité chez la femme Congolaise.



MERCI

